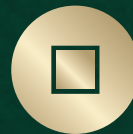
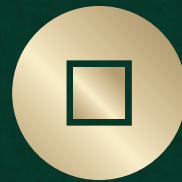


ORIENTAL SQUARE
By OSI



ORIENTAL SQUARE
By OSI





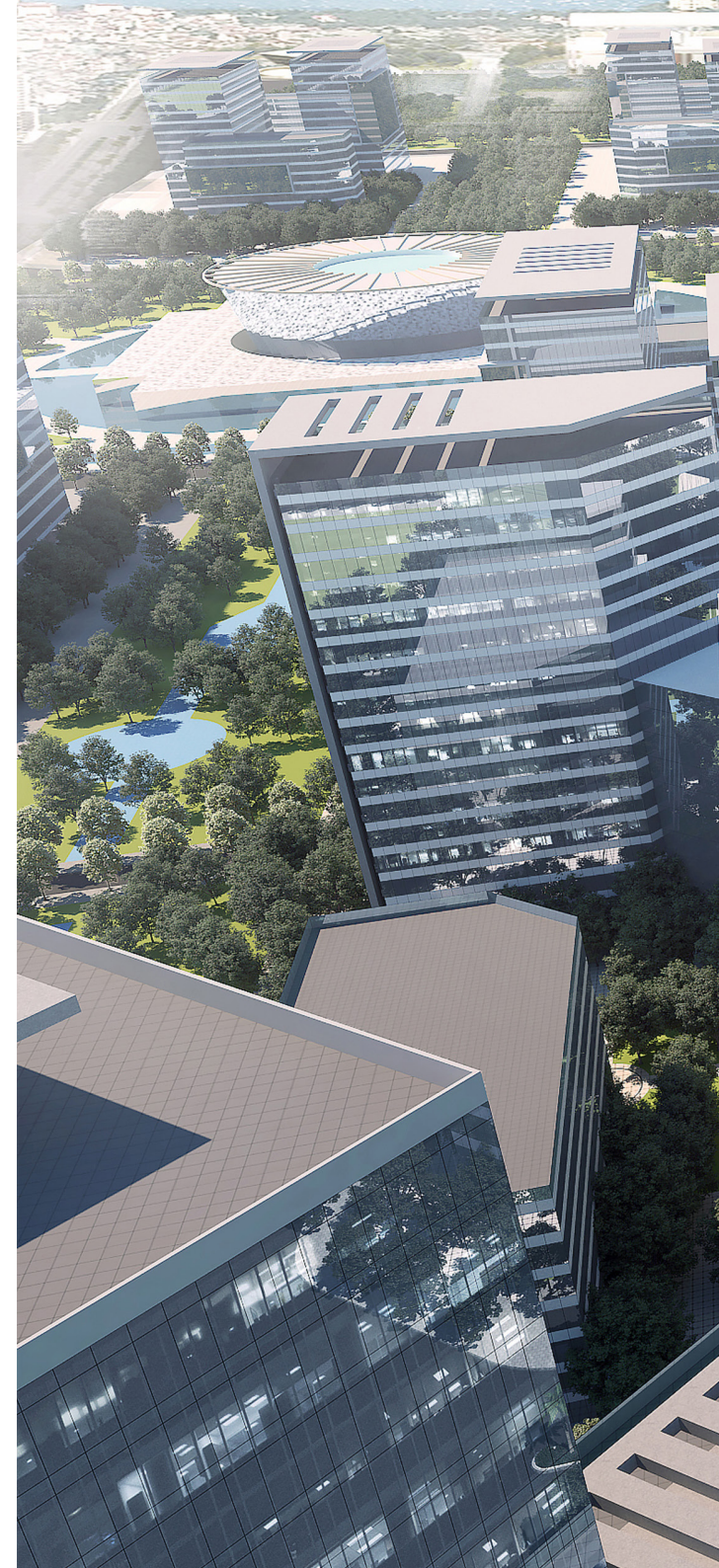
ORIENTAL SQUARE
By OSI



Tòa Nhà Văn Phòng Hạng A Tiên Phong Tại Khu Đô Thị Starlake

Oriental Square là dự án văn phòng và thương mại hạng A hoàn thành đầu tiên tại Khu đô thị Starlake, Tây Hồ Tây, Hà Nội. Nằm tại trung tâm kinh doanh, hành chính và văn hóa mới của Thủ đô, dự án giúp khách thuê nâng cao giá trị thương hiệu và tối ưu hóa hiệu quả vận hành.

Với thiết kế hiện đại, tiện ích đa dạng và công nghệ tiên tiến, đạt chuẩn LEED Gold cùng đội ngũ quản lý quốc tế, tòa văn phòng Oriental Square mang đến không gian làm việc hạng A cao cấp và bền vững, hứa hẹn trở thành điểm đến lý tưởng cho các doanh nghiệp bán lẻ và khách thuê văn phòng.





ORIENTAL SQUARE
By OS

ORIENTAL SQUARE



Thông Tin Dự Án

- **Vị trí:** Lô đất H2CC1, Khu Đô Thị Tây Hồ Tây (Starlake)
- **Loại hình:** Tòa nhà Văn phòng & Thương mại Hạng A
- **Tiêu chuẩn công trình xanh:** LEED Gold (USGBC)
- **Tổng diện tích đất:** 3.946 m²
- **Quy mô:** 03 tầng hầm, 16 tầng nổi và vườn trên sân thượng
- **Tổng diện tích sàn (GFA):** 15.784 m²
- **Diện tích cho thuê (NLA):** 13.911,46 m²
- **Diện tích cho thuê (Tầng điển hình):** 877 m² & 992 m²
- **Chiều cao sàn nâng:** 100 mm
- **Chiều cao tầng điển hình:**
 - 8,4 m (tầng 1 & tầng 4)
 - 6,3 m (tầng 2 & tầng 3)
 - 4,2 m (tầng 5 - tầng 16)

**Tổng diện tích sàn (GFA) không bao gồm diện tích sàn dành cho hệ thống hạ tầng kỹ thuật, phòng chống cháy nổ, khu vực sơ tán (nếu có) và bãi đậu xe của tòa nhà.*



Lotte Mall Tây Hồ

Hồ Tây

Đường Võ Chí Công

K8 Starlake

Takashimaya

Embassy Garden

SND Hotel

Shilla Hotel

Starlake Villa

ĐSQ Hàn Quốc

Đường Xuân Tảo

Samsung R&D

Dewey School

Starlake Villa

H9 Starlake

E-MART

ORIENTAL SQUARE
By OSI

Đường Hoàng Minh Thảo

Đường 40m

Đường 40m

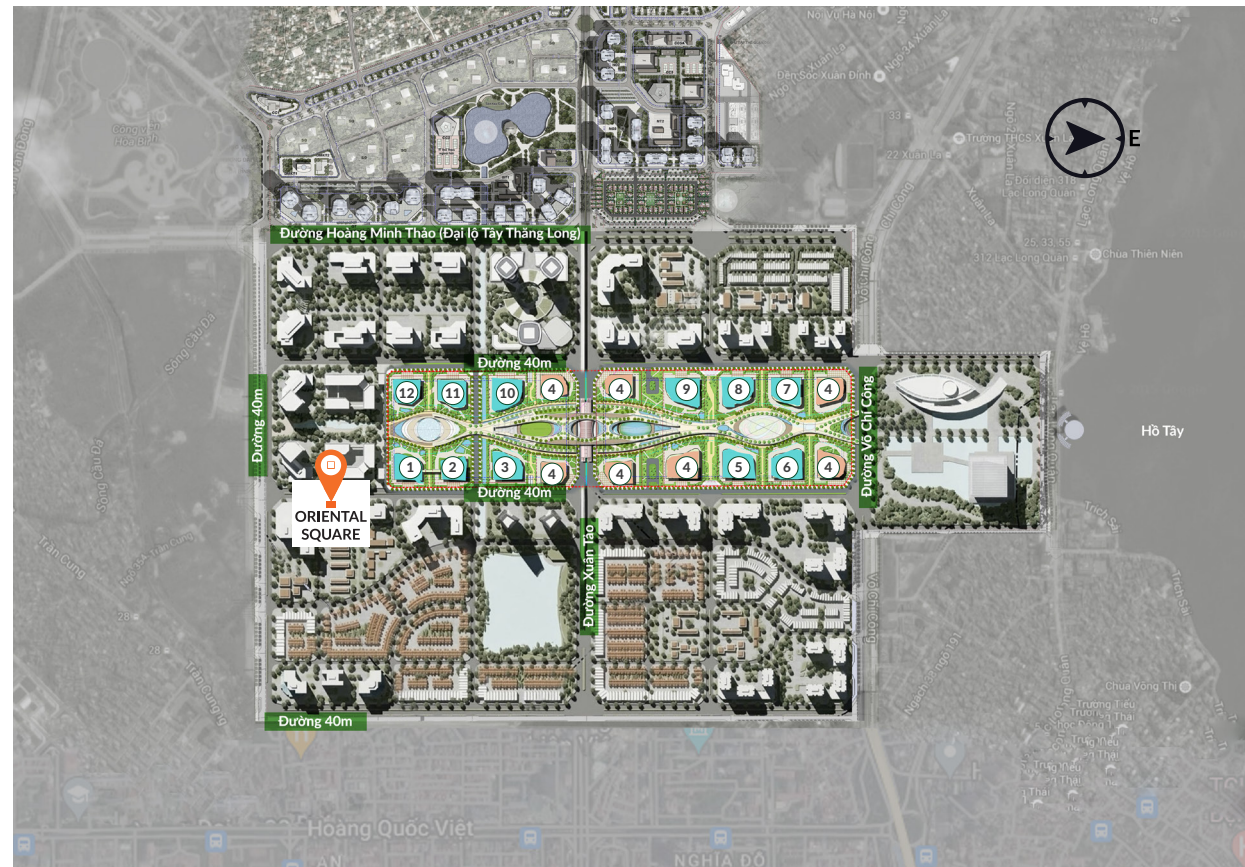
* Nguồn thông tin quy hoạch từ báo VnExpress

Trung Tâm Kinh Tế Chiến Lược

Khu đô thị Starlake đang nhanh chóng trở thành trung tâm văn hóa, kinh tế và hành chính mới của Hà Nội, đóng góp vào việc nâng cao vị thế và năng lực cạnh tranh toàn cầu của thành phố, đồng thời thúc đẩy chiến lược phát triển trong khu vực và quốc tế.

Dự án Oriental Square là lựa chọn lý tưởng cho các doanh nghiệp định hướng phát triển bền vững trong môi trường năng động và hiện đại. Tọa lạc tại vị trí chiến lược, dự án không chỉ giúp nâng cao giá trị thương hiệu của doanh nghiệp mà còn tối ưu hiệu quả hoạt động nhờ kết nối thuận lợi tới các cơ quan chính phủ, đối tác quốc tế và các doanh nghiệp lớn.

- ① Bộ Công Thương
- ② Bộ Lao động - Thương binh và Xã hội
- ③ Bộ Y tế
- ④ Khu lưu trữ
- ⑤ Bộ Xây dựng
- ⑥ Bộ Giao thông vận tải
- ⑦ Bộ Thông tin và Truyền thông
- ⑧ Bộ Văn hóa, Thể thao và Du lịch
- ⑨ Bộ Giáo dục và Đào tạo
- ⑩ Ủy ban Quản lý vốn nhà nước
- ⑪ Bộ Tư pháp
- ⑫ Bộ Kế hoạch và Đầu tư



**Vị trí các Bộ Ban Ngành chỉ mang tính chất tham khảo, có thể thay đổi theo quy hoạch thực tế.*

Vị trí đặc địa tại Khu Đô Thị Starlake

Dự án Oriental Square tọa lạc ngay bên cạnh quảng trường trung tâm của Starlake, mang lại kết nối giao thông thuận lợi, dễ dàng di chuyển đến cơ quan chính phủ, tập đoàn quốc tế như Samsung và Takashimaya, cùng các tuyến giao thông trọng điểm như đường Vành đai 2, 5, 3 và các tuyến metro 2, 4 đang chuẩn bị khởi công.

Vị trí kết nối của dự án giúp các doanh nghiệp thu hút và giữ chân nhân tài và thúc đẩy hợp tác với các doanh nghiệp lân cận, tạo ra cơ hội phát triển và mở rộng thị trường.

Nằm trong một hệ sinh thái kinh doanh năng động, dự án Oriental Square mang đến cơ hội đầu tư bền vững cho các doanh nghiệp hướng đến tăng trưởng dài hạn và lợi thế cạnh tranh.

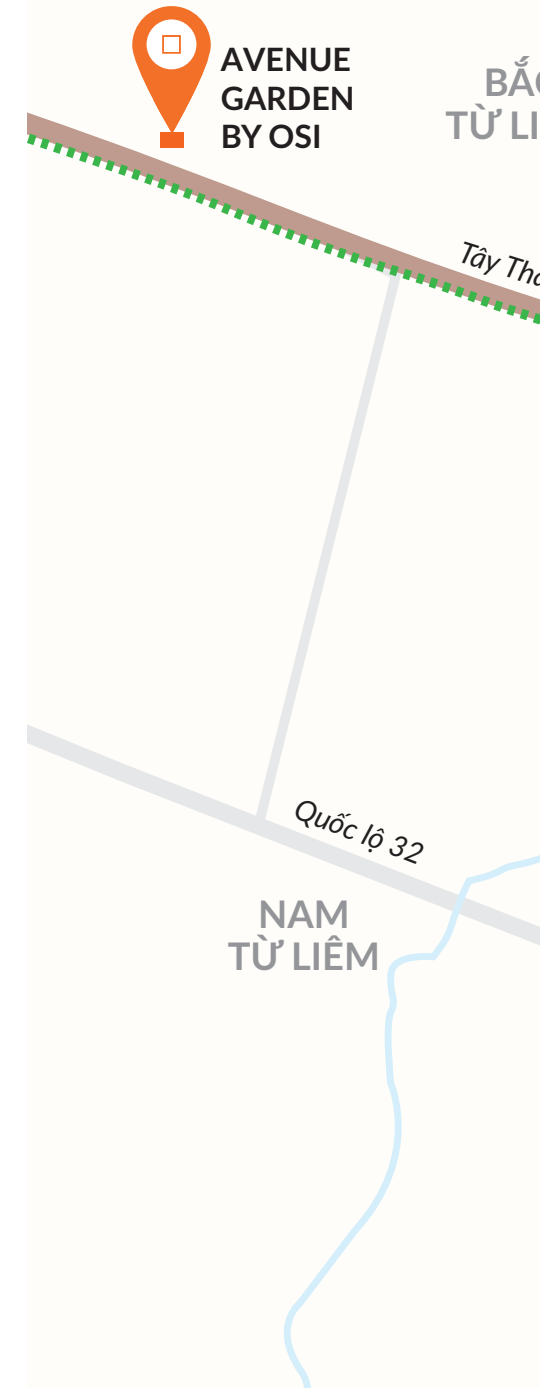
- Tuyến Metro số 2
- Tuyến Metro số 4
- Đường Vành đai 2 (Cầu Nhật Tân)
- Đường Vành đai 3 (Cầu Thăng Long)
- Tây Thăng Long

KHOẢNG CÁCH CÁC TIỆN ÍCH LÂN CẬN ↔

Hồ Starlake	0,3 km
Trung tâm Nghiên cứu & Phát triển Samsung	0,5 km
E-mart	0,5 km
Khách sạn Shilla	0,5 km
Takashimaya	0,8 km
Khu dân cư Fraser	1 km

THỜI GIAN DI CHUYỂN BẰNG Ô TÔ 🚗

Khu phức hợp Chính phủ	1'
Khu đô thị Ngoại giao đoàn	2'
Công viên Hòa Bình	2'
Hồ Tây	10'
Lotte Centre Hanoi	15'
Trung tâm quận Hoàn Kiếm	30'
Sân bay Quốc tế Nội Bài	30'





Khu Đô thị Ciputra

Lotte Mall West Lake

Nguyễn Hoàng Tôn

Công viên nước Hồ Tây

Đại sứ quán Hàn Quốc

Khu đô thị Ngoại giao đoàn

Đường vành đai 3

Hoàng Minh Thảo

Vô Chí Công

Trung tâm Samsung R&D

Lạc Long Quân

Sheraton Hanoi

Âu Cơ - Nghi Tâm

MM Mega Market

STARLAKE

ORIENTAL SQUARE

Xuân Tảo

HỒ TÂY

Bộ Công an

Hoàng Quốc Việt

Bảo tàng Dân tộc học

BA ĐÌNH

Quảng trường Ba Đình

Phạm Văn Đồng

Đường vành đai 2

Lotte Center Hà Nội

Cầu Giấy

Công viên Thủ Lệ

HOÀN KIẾM

Hồ Hoàn Kiếm

Ủy ban Nhân dân Thành phố Hà Nội

Bộ Nội vụ Việt Nam

Đường vành đai 2

MỸ ĐÌNH

Không gian sảnh chờ hiện đại

Sảnh chính của tòa nhà Oriental Square được thiết kế hiện đại và sang trọng với trần cao 6,3m, mang lại sự thoải mái và tiện nghi. Hệ thống kiểm soát ra vào thông minh và thang máy tốc độ cao điều khiển điểm đến giúp giảm thời gian chờ, tối ưu hóa lưu thông và tiết kiệm năng lượng, mang đến trải nghiệm liền mạch và chuyên nghiệp cho khách thuê.





Khu vực sảnh rộng rãi

Nâng tầm trải nghiệm làm việc

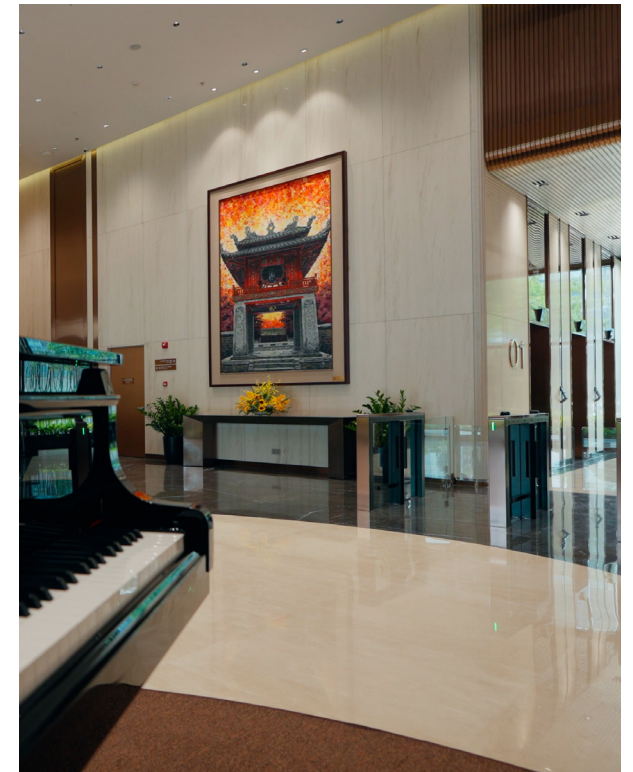
Dự án Oriental Square mang đến nhiều lựa chọn không gian văn phòng đáp ứng xu hướng làm việc hiện đại. Với gần 14.000 m² diện tích cho thuê (NLA), tòa nhà sở hữu không gian văn phòng rộng rãi, linh hoạt, cơ sở hạ tầng tiên tiến, và nhiều tiện ích phù hợp với nhu cầu của các doanh nghiệp hiện đại. Thiết kế của tòa nhà được tối ưu hóa để tăng năng suất, thúc đẩy sự sáng tạo và hài lòng của nhân viên, là điểm đến lý tưởng cho một môi trường làm việc phát triển.

Bố trí không gian tối ưu

Thiết kế linh hoạt với các tầng không cột và sàn nâng 100 mm giúp dễ dàng tùy chỉnh không gian. Chiều cao trần 4,500 mm mang lại không gian rộng rãi cho các doanh nghiệp.

Trang bị công nghệ thông minh

Các hệ thống tiên tiến như BMS, chiếu sáng thông minh và kiểm soát ra vào (Face ID, mã QR và đầu đọc thẻ với điều khiển điểm đến thang máy) đảm bảo không gian làm việc với công nghệ cao.





Sở hữu tiện ích cao cấp

Các tiện ích cao cấp, bao gồm phòng tập gym, khu ẩm thực, nhà hàng, vườn trên mái với sân golf mini và dịch vụ khách hàng, nâng cao sự hài lòng, sức khỏe và năng suất của khách thuê.



Phát triển bền vững

Các cơ sở vật chất bền vững, kính Saint-Gobain Low-E giảm 80% tia UV giúp khách thuê giảm chi phí vận hành, tạo ra một môi trường làm việc cân bằng và tiết kiệm năng lượng.



Chú trọng sức khỏe

Không gian xanh được bố trí ở mỗi tầng, ánh sáng tự nhiên và các tiện ích chăm sóc sức khỏe tạo ra một môi trường làm việc lành mạnh, thoải mái, giúp tăng năng suất và sự hài lòng của nhân viên.



Giá trị cốt lõi - Phát triển bền vững

Tại dự án Oriental Square, chúng tôi cam kết phát triển bền vững qua việc áp dụng tiêu chuẩn cao về hiệu quả năng lượng, năng suất và sự thoải mái cho khách thuê. Tầm nhìn bền vững của chúng tôi được xây dựng dựa trên bốn yếu tố chính: vật liệu, năng lượng, nước & chất thải và sức khỏe.

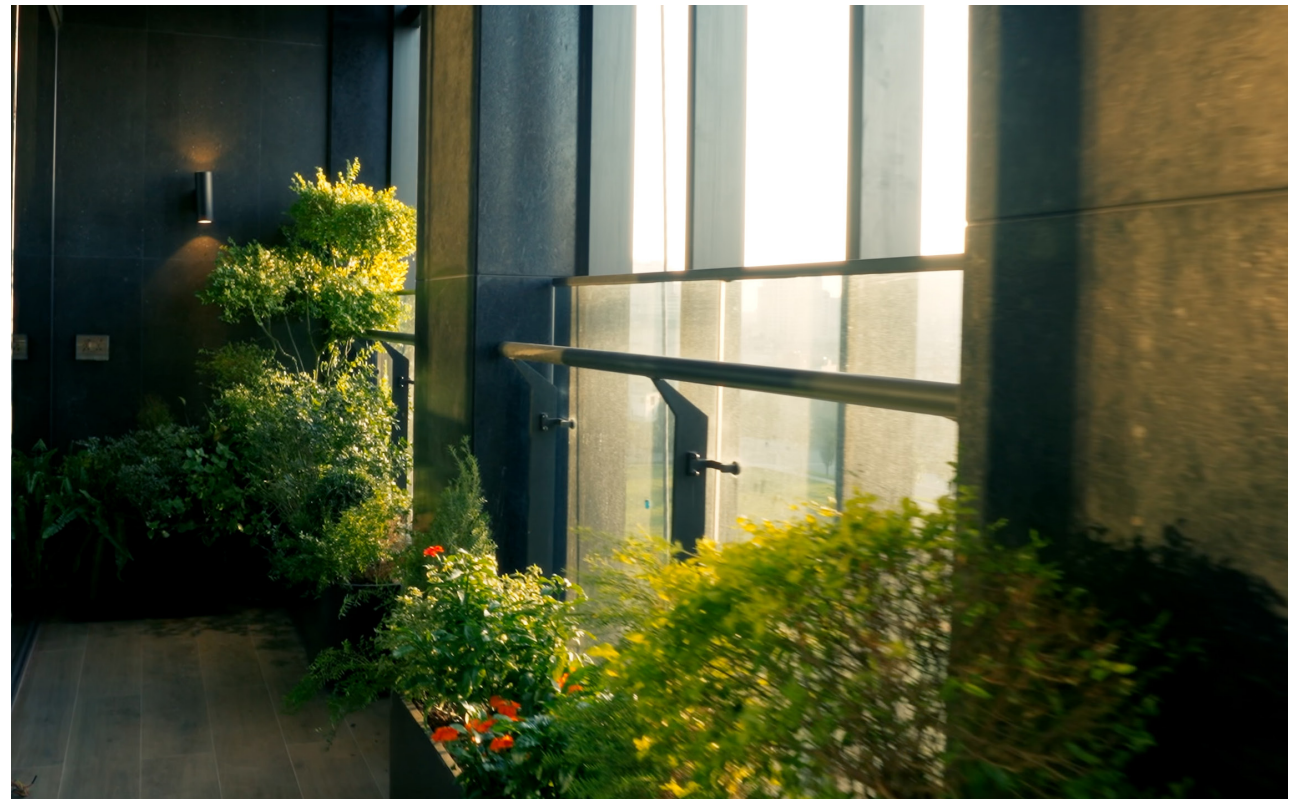
Tòa nhà thể hiện cam kết này qua việc lựa chọn vật liệu xây dựng thân thiện với môi trường, tích hợp giải pháp tiết kiệm năng lượng, quản lý nước & chất thải hiệu quả, cùng các tiện ích bảo vệ sức khỏe và không gian xanh được bố trí khắp các tầng. Những yếu tố này được đưa vào thiết kế để tối đa hóa tính bền vững và giảm thiểu khí thải carbon trong suốt thời gian hoạt động.

Đạt chứng nhận LEED Gold

Dự án Oriental Square tự hào đạt chứng nhận LEED Gold, tiêu chuẩn đánh giá công trình xanh quốc tế từ Hội đồng Công trình Xanh Hoa Kỳ (USGBC). Dự án là một trong những tòa nhà đầu tiên tại khu Starlake được công nhận về nỗ lực phát triển bền vững, thể hiện cam kết xây dựng môi trường làm việc xanh, đáp ứng các tiêu chuẩn bền vững toàn cầu.







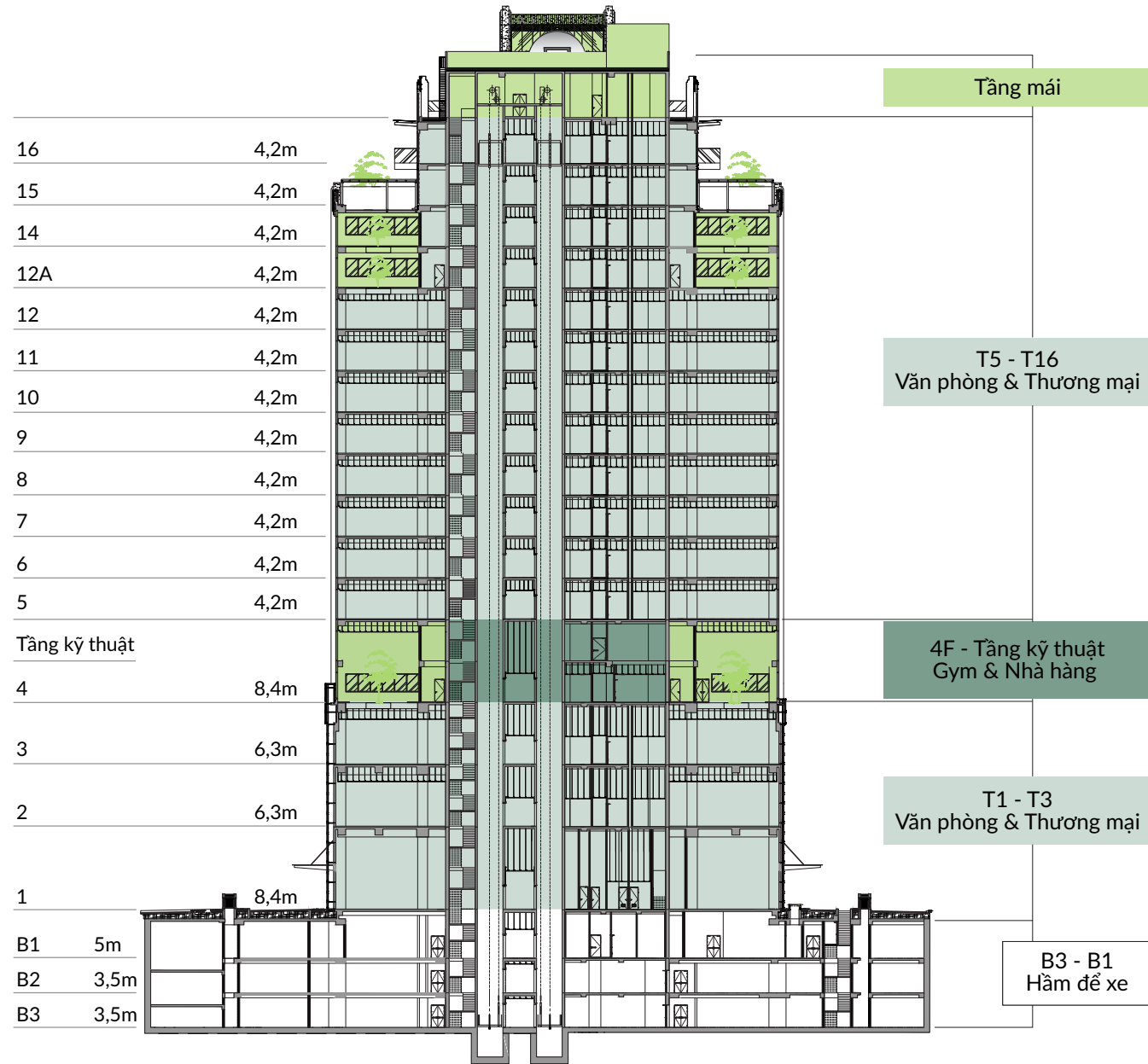


Định hình không gian làm việc cân bằng

Hơn cả một không gian làm việc, tòa nhà Oriental Square được thiết kế hài hòa với các tiện ích gắn kết cộng đồng. Với diện tích tiện ích và thương mại gần 2.500 m², dự án mang đến không gian ấn tượng với các thương hiệu nhà hàng, quán cà phê, trung tâm chăm sóc sức khỏe trong nước và quốc tế, cùng sân golf mini trên tầng thượng.



Sơ đồ Tầng



Thông Số Kỹ Thuật - Thiết Kế Đáp Ứng Tiêu Chuẩn LEED Gold



SÀN

- Sàn nâng: 100 mm (ASP, Úc, nhà cung cấp AIM)
- Chiều cao trần: 2,850 mm - 4,500 mm
- Tầng không cột
- Tường kính: Kính Double Low-E (Saint-Gobain, Pháp)
- Khu vực cây xanh tại các tầng văn phòng



HỆ THỐNG ĐIỀU HÒA KHÔNG KHÍ

- Điều hòa trung tâm VRV/VRF (Daikin, Nhật Bản)
- Điều hòa treo trần kết nối ống gió
- Công nghệ làm lạnh biến tần với công suất sưởi ấm 120%



HỆ THỐNG THÔNG GIÓ

- 30 m³/giờ/người (Daikin, Nhật Bản)
- Công nghệ khử trùng bằng tia UV
- Hệ thống thông khí tươi & khí thải
- Hệ thống thông gió áp suất & khói
- Hệ thống cung cấp không khí tươi PAU với bộ lọc bụi mịn PM 2.5
- Hệ thống thoát khí với bộ lọc carbon và điện tĩnh (Breeze, Anh Quốc)



HỆ THỐNG CHIẾU SÁNG

- Đèn LED tiết kiệm năng lượng 220V/9W - 36W (Schneider, Trung Quốc)
- Mức độ chiếu sáng: 500 Lux (khu văn phòng) & 100 Lux (sảnh & hành lang)
- Ổ sạc tiết kiệm năng lượng



HỆ THỐNG ĐẬU XE

- Kiểm soát ra vào xe
- Cảnh báo tình trạng đậu xe (Zkteco, Trung Quốc)
- Trạm sạc xe điện (EV)
- Bãi đậu xe máy và xe đạp: 955 chỗ
- Bãi đậu xe ô tô: 95 chỗ



HỆ THỐNG THANG MÁY

- 6 thang máy khách, 01 thang máy chung, 01 thang máy phòng cháy chữa cháy (Schindler, Thụy Sĩ)
- Tốc độ thang máy: 3,0 m/s
- Thời gian chờ: 35 - 45 giây
- Tải trọng: 1.800 kg, 24 người
- Thang máy điều khiển điểm đến: Tích hợp Face ID & mã QR với hệ thống kiểm soát ra vào
- Điều hòa không khí, lọc khí & khử trùng UV/ion



HỆ THỐNG ĐIỆN

- Hệ thống Quản lý Tòa nhà (BMS): Kiểm soát & giám sát năng lượng, hệ thống điện và tiêu thụ năng lượng (Siemens, Đức)
- Hệ thống Quản lý Nguồn điện (PMS)
- Máy biến áp (Siemens, Trung Quốc)
- Dự phòng điện 100% với máy phát điện (Cummins, Ấn Độ)
- Dây cáp chống cháy, khí thải không độc hại (Taisin, Singapore)
- Phích cắm 20Amp



HỆ THỐNG INTERNET & ÂM THANH

- Hệ thống internet tốc độ cao
- Hệ thống phát thanh công cộng & nhạc nền (Bosch, Đức)



KHU VỰC NHÀ VỆ SINH

- Nhà vệ sinh có ánh sáng tự nhiên & điều hòa không khí



HỆ THỐNG AN NINH

- Kiểm soát truy cập: Tích hợp Face ID, mã QR & Đầu đọc thẻ với hệ thống điều khiển điểm đến thang máy (Dormakaba, Boster, Malaysia)
- Hệ thống an ninh (CCTV) (I-Pro, Trung Quốc)
- Hệ thống chữa cháy tự động dùng vòi phun (Protector - Đà Loan, Wilo - Pháp, Tomoken - Việt Nam)
- Hệ thống báo cháy tự động (Notifier, Mỹ)

3 C3

31

C4
TẦNG B1

C5 C6

EXIT
Lối thoát

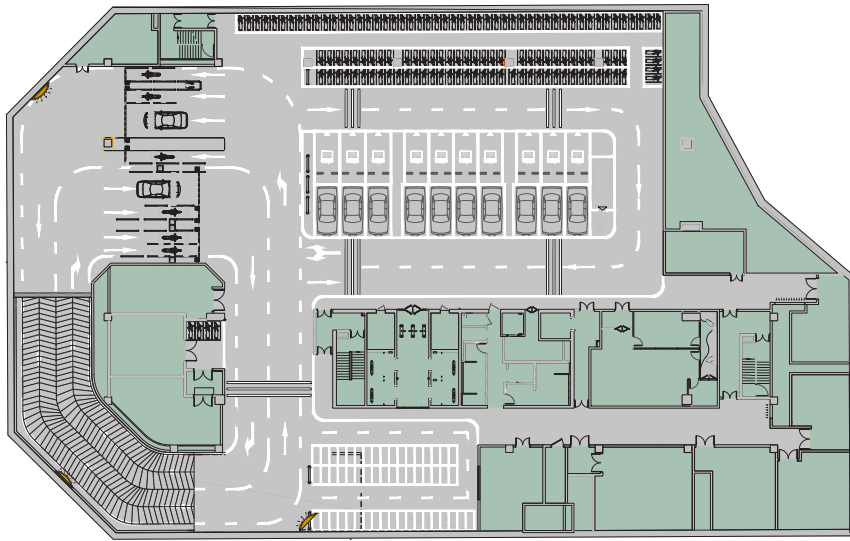
TRUNG ƯƠNG ĐẠI HỌC THẠC SĨ



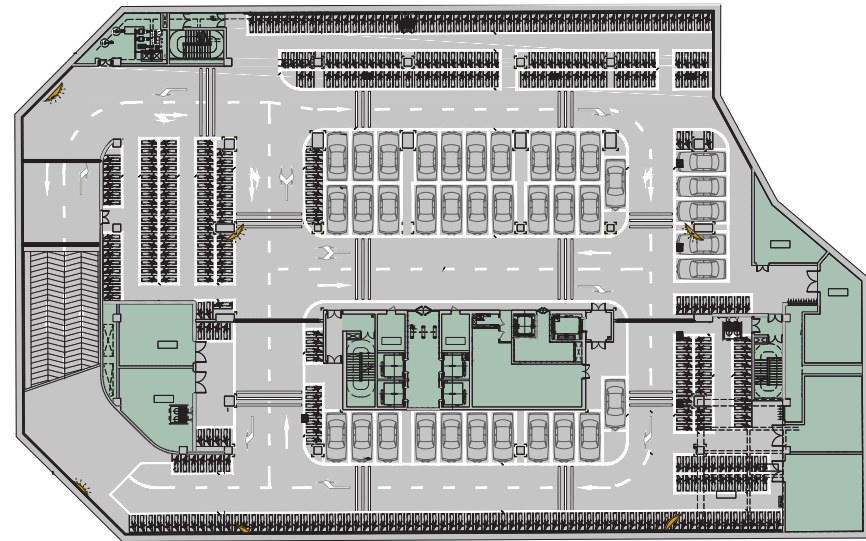
Sơ đồ mặt bằng



Tầng hầm 1



Tầng hầm 2 - 3



■ Khu đỗ xe ■ Khu phụ trợ

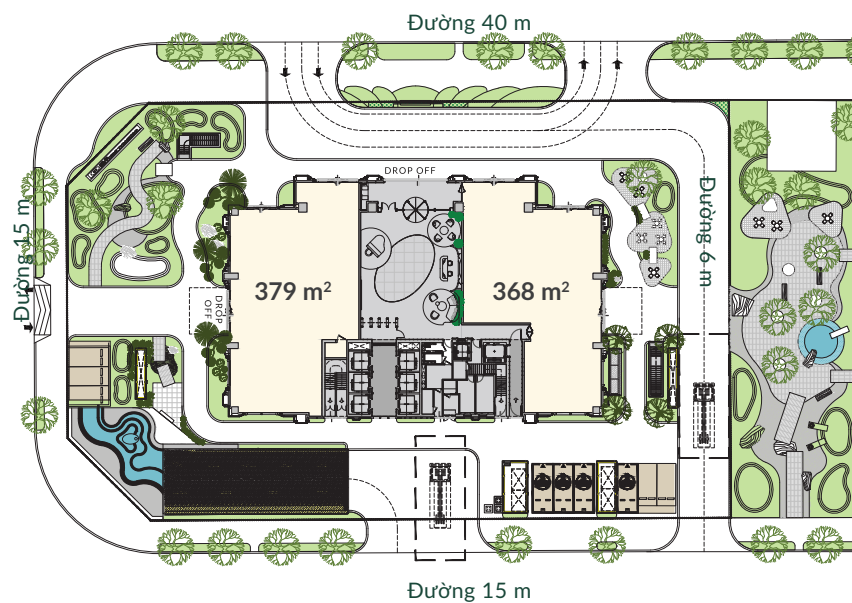
Tổng chỗ đỗ ô tô 95

Tổng chỗ đỗ xe máy & xe đạp 955

Sơ đồ mặt bằng

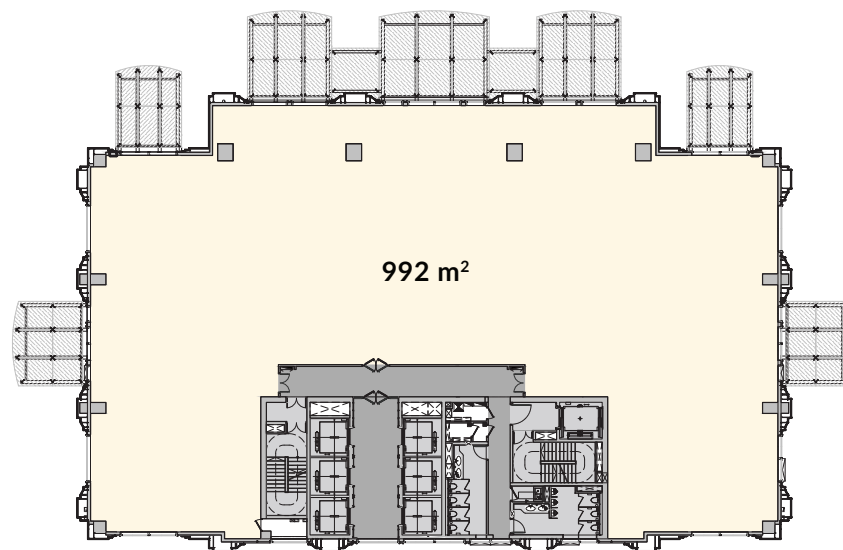


Tầng 1



■ Khu thương mại	■ Khu phụ trợ	■ Không gian xanh	■ Hành lang
747 m ²	102 m ²	2448 m ² (Gồm sân vườn)	200 m ²

Tầng 2 - 3



■ Khu văn phòng & thương mại	■ Khu phụ trợ	■ Hành lang
992 m ²	80,5 m ²	31,7 m ²

*Diện tích trên mạng tính chất tham khảo.

*Diện tích thuê sẽ được hai bên thông nhất theo diện tích đo đạc thực tế và thể hiện tại hợp đồng thuê.

Sơ đồ mặt bằng



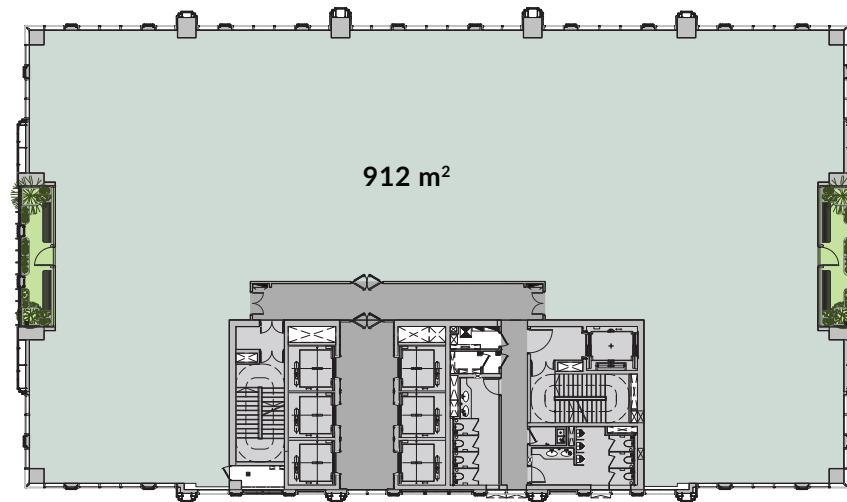
Tầng 4



■ Khu thương mại	■ Không gian xanh	■ Khu phụ trợ	■ Hành lang
729,5 m ²	219 m ²	80,5 m ²	37,2 m ²

Tầng 5 – 7 & 11

Mặt bằng điển hình được chia nhỏ tùy theo nhu cầu khách thuê



■ Khu văn phòng bao gồm không gian xanh	■ Khu phụ trợ
912 m ²	80,5 m ²

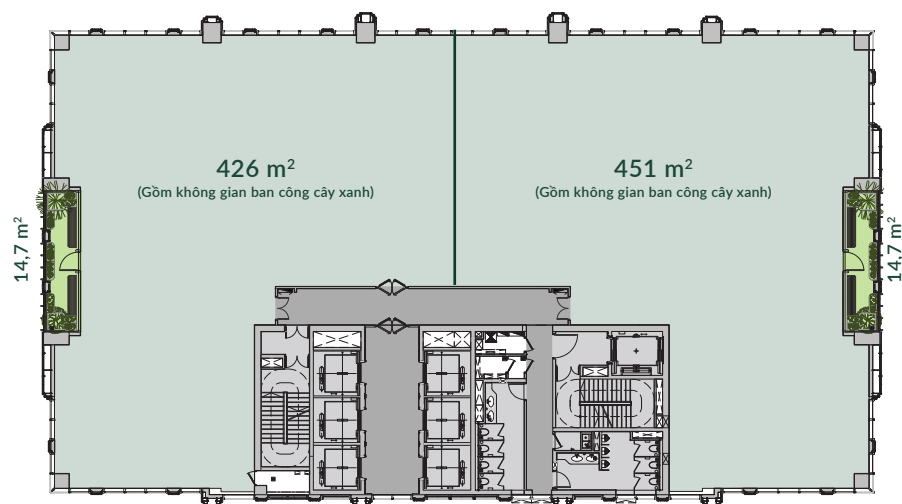
*Diện tích trên mạng tính chất tham khảo.

*Diện tích thuê sẽ được hai bên thông nhất theo diện tích đo đạc thực tế và thể hiện tại hợp đồng thuê.

Sơ đồ mặt bằng



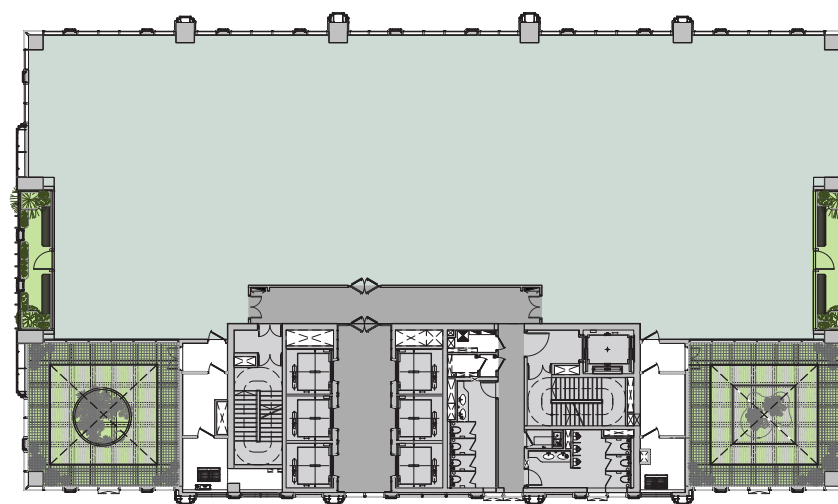
Tầng 8 - 10



■ Khu văn phòng bao gồm không gian xanh
906,4 m²

■ Khu phụ trợ
80,5 m²

Tầng 12A & 14



■ Khu văn phòng bao gồm không gian xanh
892,5 m²

■ Khu phụ trợ
80,5 m²

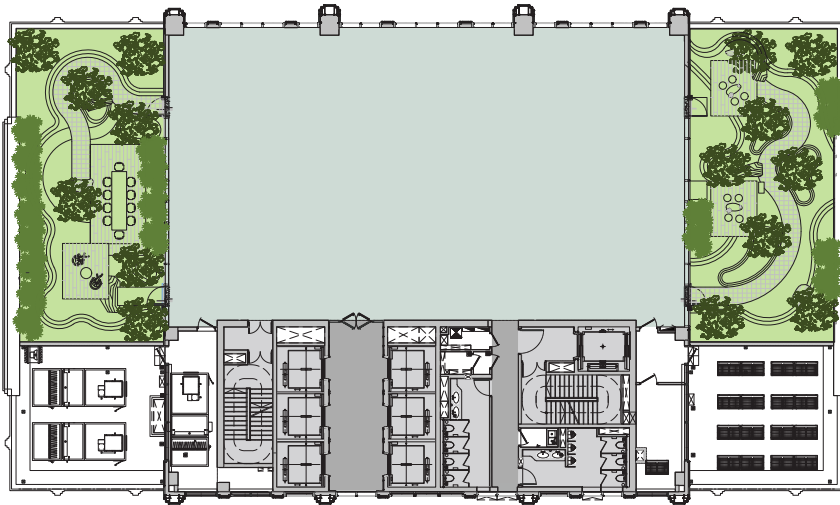
*Diện tích trên mạng tính chất tham khảo.

*Diện tích thuê sẽ được hai bên thông nhất theo diện tích đo đạc thực tế và thể hiện tại hợp đồng thuê.

Sơ đồ mặt bằng



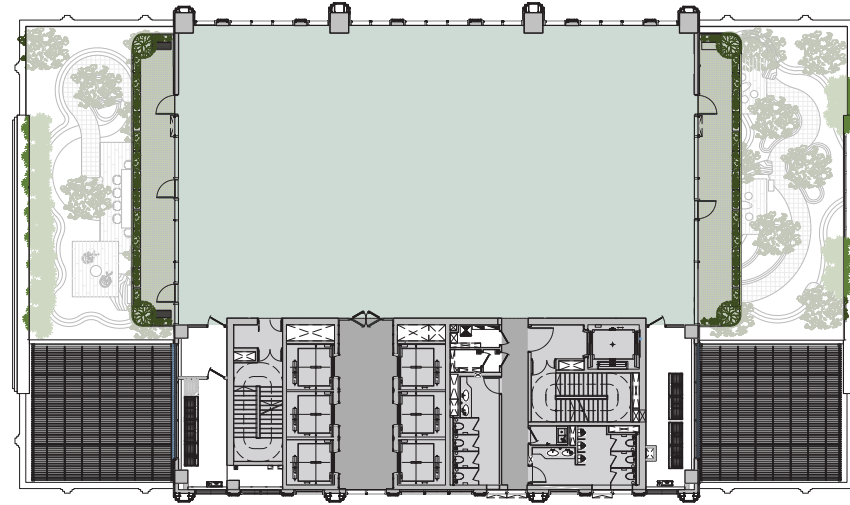
Tầng 15



■ Khu văn phòng gồm không gian xanh
720,2 m²

■ Khu phụ trợ
80,5 m²

Tầng 16



■ Khu văn phòng
446,2 m²

■ Không gian xanh
74,4 m²

■ Khu phụ trợ
80,5 m²

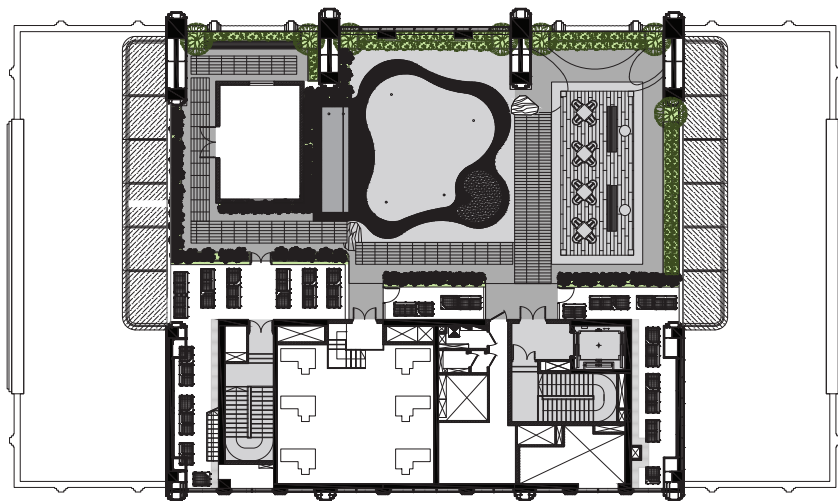
*Diện tích trên mạng tính chất tham khảo.

*Diện tích thuê sẽ được hai bên thông nhất theo diện tích đo đạc thực tế và thể hiện tại hợp đồng thuê.

Sơ đồ mặt bằng



Tầng thượng



■ Không gian xanh ■ Khu phụ trợ ■ Hành lang





Nâng tầm vị thế doanh nghiệp

Vinh dự chiến thắng 02 hạng mục danh giá tại giải thưởng bất động sản PropertyGuru Việt Nam 2024 và được đề cử vào chung kết tại giải thưởng bất động sản PropertyGuru Châu Á.

Là tòa nhà văn phòng Hạng A tiên phong tại khu Starlake, dự án Oriental Square đã khẳng định vị thế và tiềm năng với cú đúp giải thưởng “Best Commercial Green Development” và “Best Office Development” tại Giải thưởng Bất Động Sản PropertyGuru Việt Nam, đồng thời được đề cử vào chung kết Giải thưởng Bất Động Sản PropertyGuru Châu Á.

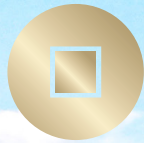
Tòa nhà Oriental Square đặt ra chuẩn mực mới cho không gian văn phòng hiện đại, kết hợp giữa thiết kế sáng tạo, giải pháp bền vững và hướng tới khách thuê. Dự án là lựa chọn lý tưởng để doanh nghiệp phát triển với hệ thống công nghệ thông minh, không gian mặt bằng rộng rãi và tiện ích cao cấp.

Liên hệ ngay với chúng tôi để được tư vấn chi tiết về cơ hội thuê văn phòng và gia nhập cộng đồng doanh nghiệp thịnh vượng tại dự án Oriental Square.



ORIENTAL SQUARE

By OSI





Thúc đẩy doanh nghiệp phát triển bền vững cùng Oriental Square

Liên hệ với chúng tôi để khám phá không gian cho thuê!

OSI Holdings

0932 03 86 66



Oriental Square
LinkedIn



Oriental Square
Website



Developer's
Website

Địa chỉ: Khu đất H2CC1 thuộc Khu trung tâm KĐT Tây Hồ Tây (Starlake),
phường Xuân Đình, Hà Nội

Website: www.oriental-square.com.vn

